

СХЕМА РАСПОЛОЖЕНИЯ ГРАНИЦ ПУБЛИЧНОГО СЕРВИТУТА

в целях размещения сетей связи, который переносится в связи с изъятием земельных участков, на которых они ранее располагались, для государственных нужд Самарской области, в целях строительства обхода г.Тольятти с мостовым переходом через р.Волгу в составе международного транспортного маршрута "Европа - Западный Китай" (III этап)

Площадь зоны действия публичного сервитута в границах земельного участка с кадастровым номером ЕЗ 63:37:0000000:73 (63:37:1403001:15) - 1183 кв.м

Площадь зоны действия публичного сервитута в границах земельного участка с кадастровым номером 63:37:1403001:64 - 52 кв.м

Площадь зоны действия публичного сервитута в границах земельного участка с кадастровым номером 63:37:0000000:10625 - 230 кв.м

Площадь зоны действия публичного сервитута в границах земельного участка с кадастровым номером 63:37:1403003:41 - 376 кв.м

Площадь зоны действия публичного сервитута в границах земельного участка с кадастровым номером 63:37:1403003:42 - 810 кв.м

Площадь зоны действия публичного сервитута в границах земельного участка с кадастровым номером 63:37:0000000:10631 - 4813 кв.м

Площадь зоны действия публичного сервитута в границах земельного участка с кадастровым номером 63:37:0000000:10635 - 13 кв.м

Площадь зоны действия публичного сервитута в границах земельного участка с кадастровым номером 63:37:0000000:10638 - 587 кв.м

Площадь зоны действия публичного сервитута в границах земель неразграниченной государственной собственности - 325 кв.м

Условные обозначения:

— - проектные границы публичного сервитута

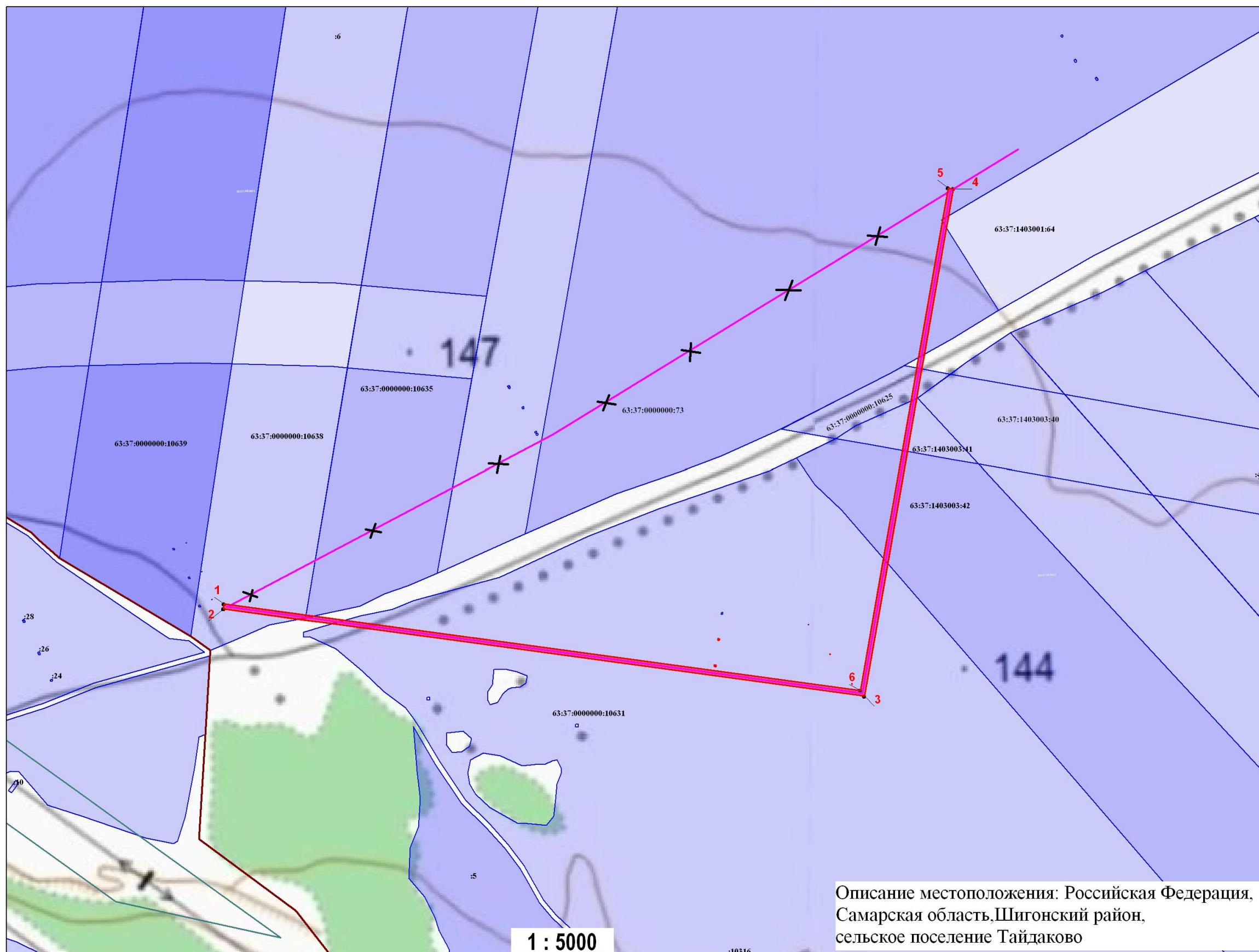
• 2 - характерные точки границы публичного сервитута

□ - границы земельных участков, в отношении которых испрашивается публичный сервитут

63:37:1403003:42 - кадастровые номера земельных участков, в отношении которых испрашивается публичный сервитут

— - проектное местоположение сети газоснабжения

✕ - существующее местоположение сети газоснабжения



ОПИСАНИЕ ГРАНИЦ ПУБЛИЧНОГО СЕРВИТУТА

Российская Федерация, Самарская область, Шигонский район, сельское поселение Тайдаково
(местоположение публичного сервитута)

Система координат _____ МСК 63 зона I _____

Перечень характерных точек

Обозначение характерных точек границ	Координаты, м		Метод определения координат и средняя квадратичная погрешность положения характерной точки (M_i), м	Описание закрепления точки
	X	Y		
1	415696.79	1288779.61	Метод спутниковых геодезических измерений (определений), 0.1	—
2	415690.84	1288778.8	Метод спутниковых геодезических измерений (определений), 0.1	—
3	415585.29	1289553	Метод спутниковых геодезических измерений (определений), 0.1	—
4	416198.54	1289660.21	Метод спутниковых геодезических измерений (определений), 0.1	—
5	416199.57	1289654.3	Метод спутниковых геодезических измерений (определений), 0.1	—
6	415592.02	1289548.09	Метод спутниковых геодезических измерений (определений), 0.1	—
1	415696.79	1288779.61	Метод спутниковых геодезических измерений (определений), 0.1	—