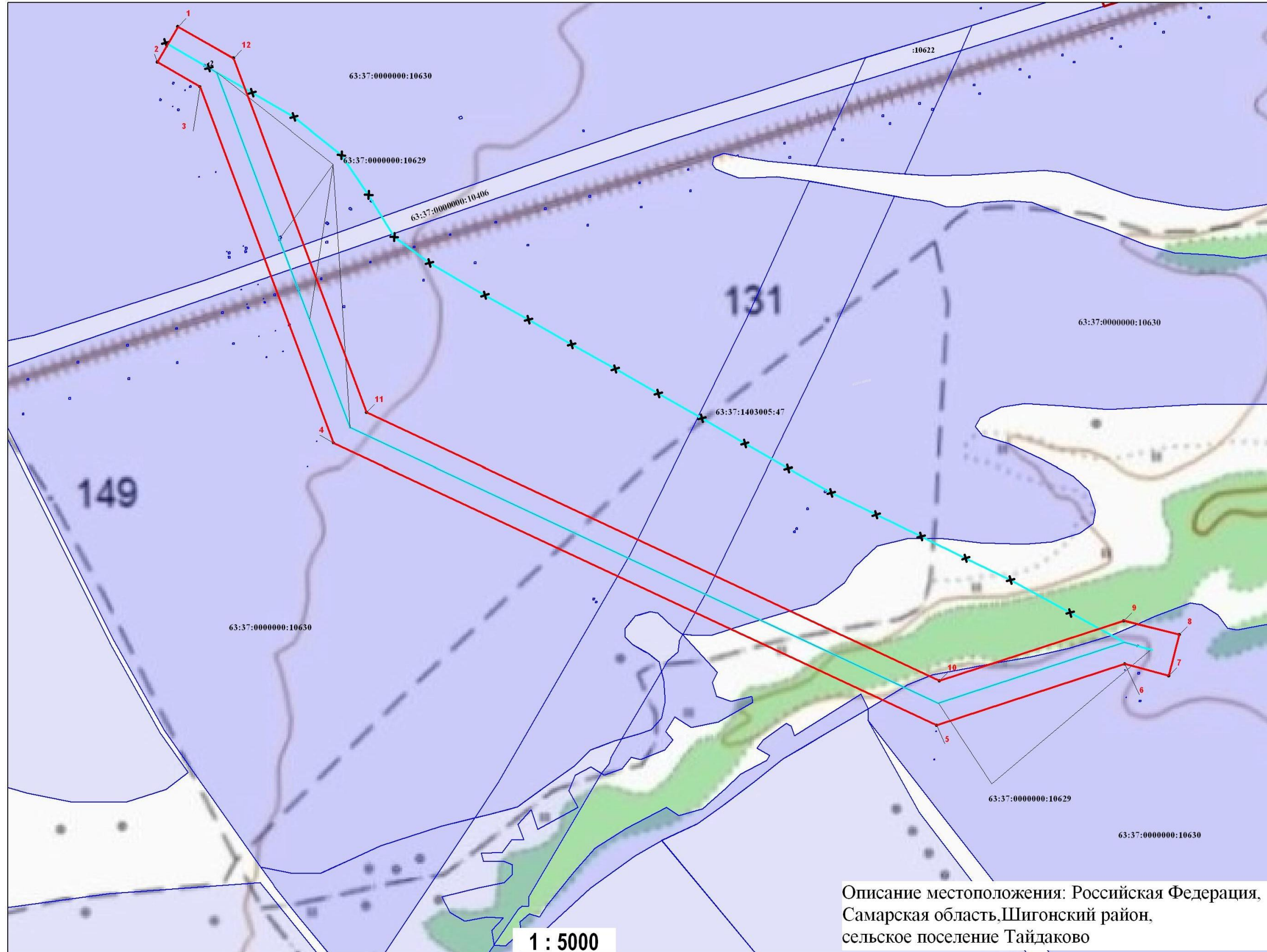


**ГРАФИЧЕСКОЕ ОПИСАНИЕ МЕСТОПОЛОЖЕНИЯ ГРАНИЦ ПУБЛИЧНОГО СЕРВИТУТА  
СХЕМА РАСПОЛОЖЕНИЯ ГРАНИЦ ПУБЛИЧНОГО СЕРВИТУТА**  
в целях размещения магистрального газопровода, которые переносятся в связи  
с изъятием земельных участков, на которых они ранее располагались, для государственных  
нужд Самарской области, в целях строительства  
обхода г.Тольятти с мостовым переходом через р.Волгу  
в составе международного транспортного маршрута  
"Европа - Западный Китай" (III этап)

**ПРИЛОЖЕНИЕ**  
к распоряжению Правительства  
Самарской области  
от \_\_\_\_\_ № \_\_\_\_\_



Площадь зоны действия публичного сервитута в границах земельного участка с кадастровым номером 63:37:0000000:10630 - 62827 кв.м

Площадь зоны действия публичного сервитута в границах земельного участка с кадастровым номером 63:37:0000000:10406 - 1129 кв.м

Площадь зоны действия публичного сервитута в границах земельного участка с кадастровым номером 63:37:0000000:10629 - 27 кв.м

Площадь зоны действия публичного сервитута в границах земельного участка с кадастровым номером ЕЗ 63:37:0000000:13 63:37:1401005:2 - 4 кв.м

Площадь зоны действия публичного сервитута в границах земельного участка с кадастровым номером 63:37:1403005:47 - 5145 кв.м

Площадь зоны действия публичного сервитута в границах земель неразграниченной государственной собственности - 11126 кв.м

Условные обозначения:

- - проектные границы публичного сервитута
- 2 - характерные точки границы публичного сервитута
- границы земельных участков, в отношении которых испрашивается публичный сервитут
- 63:37:0000000:10630 - кадастровые номера земельных участков, в отношении которых испрашивается публичный сервитут
- - проектное местоположение сети газоснабжения
- X - существующее местоположение сети газоснабжения

Описание местоположения: Российская Федерация,  
Самарская область, Шигонский район,  
сельское поселение Тайдаково

**1 : 5000**

# ОПИСАНИЕ ГРАНИЦ ПУБЛИЧНОГО СЕРВИТУТА

Российская Федерация, Самарская область, Шигонский район, сельское поселение Тайдаково  
(местоположение публичного сервитута)

Система координат \_\_\_\_\_ МСК 63 зона I

## Перечень характерных точек

Обозначение характерных точек границ	Координаты, м		Метод определения координат и средняя квадратичная погрешность положения характерной точки ( $M_i$ ), м	Описание закрепления точки
	X	Y		
1	419292.35	1296161.38	Метод спутниковых геодезических измерений (определений), 0.1	—
2	419249.55	1296136.76	Метод спутниковых геодезических измерений (определений), 0.1	—
3	419219.96	1296187.88	Метод спутниковых геодезических измерений (определений), 0.1	—
4	418790.86	1296348.94	Метод спутниковых геодезических измерений (определений), 0.1	—
5	418450.92	1297074.92	Метод спутниковых геодезических измерений (определений), 0.1	—
6	418524.82	1297301.55	Метод спутниковых геодезических измерений (определений), 0.1	—
7	418510.56	1297354.47	Метод спутниковых геодезических измерений (определений), 0.1	—
8	418560.35	1297367.2	Метод спутниковых геодезических измерений (определений), 0.1	—
9	418576.97	1297300.2	Метод спутниковых геодезических измерений (определений), 0.1	—
10	418504.59	1297078.22	Метод спутниковых геодезических измерений (определений), 0.1	—
11	418827.5	1296388.59	Метод спутниковых геодезических измерений (определений), 0.1	—
12	419254.27	1296228.4	Метод спутниковых геодезических измерений (определений), 0.1	—
1	419292.35	1296161.38	Метод спутниковых геодезических измерений (определений), 0.1	—