

СХЕМА РАСПОЛОЖЕНИЯ ГРАНИЦ ПУБЛИЧНОГО СЕРВИТУТА

в целях размещения ВЛ-110 кВ Совхозная-1, которая переносится в связи с изъятием земельных участков, на которых она ранее располагалась, для государственных нужд Самарской области, в целях строительства обхода г.Тольятти с мостовым переходом через р.Волгу в составе международного транспортного маршрута "Европа - Западный Китай" (II этап)

Описание местоположения: Российская Федерация, Самарская область, Ставропольский район, сельское поселение Подстепки

Площадь зоны действия публичного сервитута в границах земельного участка с кадастровым номером 63:32:1703003:58 - 91 кв.м

Площадь зоны действия публичного сервитута в границах земельного участка с кадастровым номером 63:32:1703003:29 - 2170 кв.м

Площадь зоны действия публичного сервитута в границах земельного участка с кадастровым номером 63:32:1703003:32 - 2168 кв.м

Площадь зоны действия публичного сервитута в границах земельного участка с кадастровым номером 63:32:1703003:81 - 1946 кв.м

Площадь зоны действия публичного сервитута в границах земельного участка с кадастровым номером 63:32:1703003:79 - 8 кв.м

Площадь зоны действия публичного сервитута в границах земельного участка с кадастровым номером 63:32:0000000:42 - 12 кв.м

Площадь зоны действия публичного сервитута в границах земельного участка с кадастровым номером 63:32:0000000:304 - 477 кв.м

Площадь зоны действия публичного сервитута в границах земельного участка с кадастровым номером 63:32:0000000:11637 - 1021 кв.м

Площадь зоны действия публичного сервитута в границах земельного участка с кадастровым номером 63:32:0000000:11669 - 972 кв.м

Площадь зоны действия публичного сервитута в границах земельного участка с кадастровым номером 63:32:1703003:80 - 220 кв.м

Площадь зоны действия публичного сервитута в границах земельного участка с кадастровым номером 63:32:1703003:78 - 2151 кв.м

Площадь зоны действия публичного сервитута в границах земельного участка с кадастровым номером 63:32:1703003:93 - 1775 кв.м

Площадь зоны действия публичного сервитута в границах земельного участка с кадастровым номером 63:32:1703003:91 - 2152 кв.м

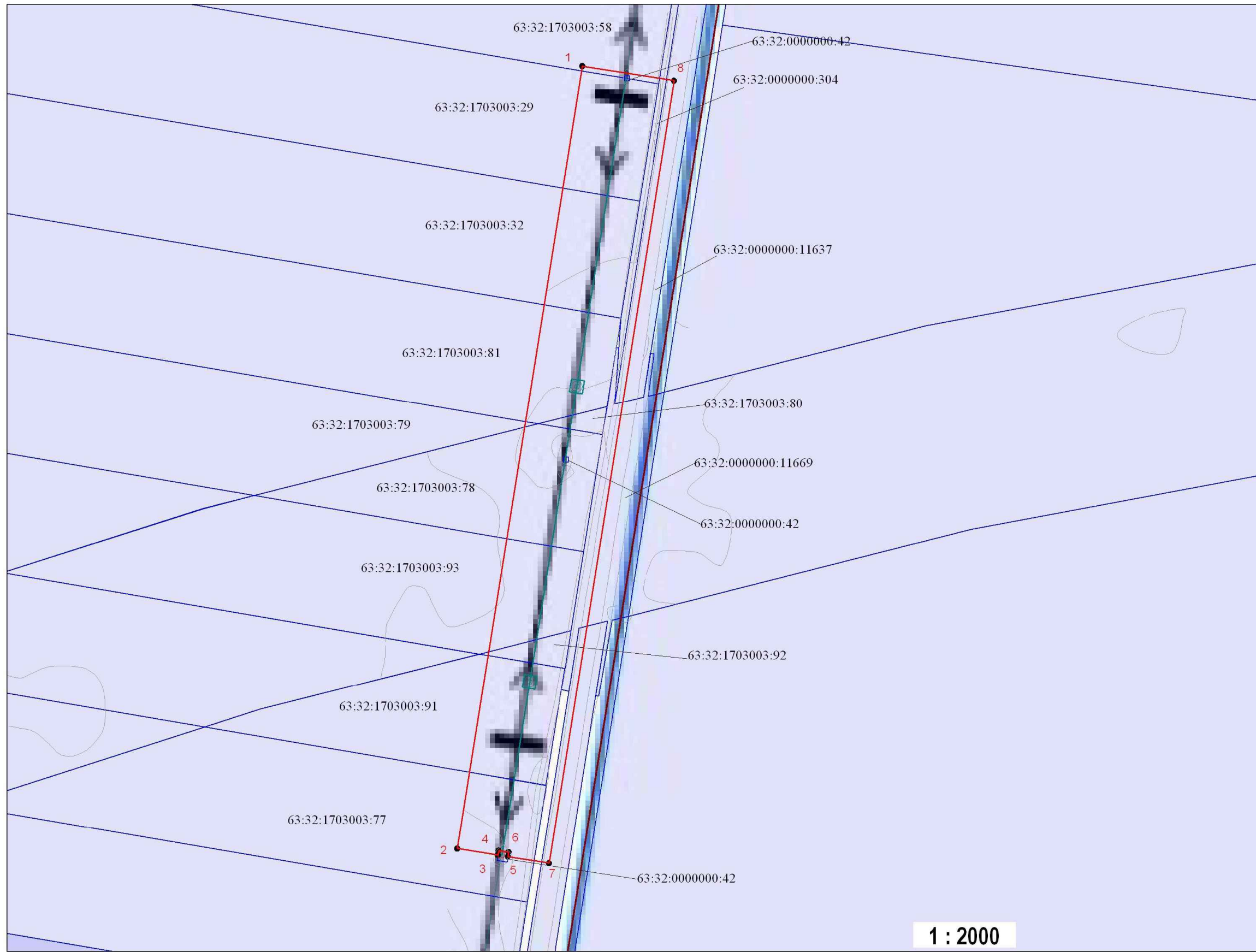
Площадь зоны действия публичного сервитута в границах земельного участка с кадастровым номером 63:32:1703003:77 - 1393 кв.м

Площадь зоны действия публичного сервитута в границах земельного участка с кадастровым номером 63:32:1703003:92 - 386 кв.м

Площадь зоны действия публичного сервитута в границах неразграниченных земель государственной собственности- 315 кв.м

Условные обозначения:

- - проектные границы публичного сервитута
- **2** - характерные точки границы публичного сервитута
- границы земельных участков, в отношении которых испрашивается публичный сервитут
- 63:32:1703003:92 - кадастровые номера земельных участков, в отношении которых испрашивается публичный сервитут
- - проектное местоположение ВЛ-110кВ
- - существующее местоположение ВЛ-110кВ



1 : 2000

ОПИСАНИЕ ГРАНИЦ ПУБЛИЧНОГО СЕРВИТУТА

Российская Федерация, Самарская область, Ставропольский район, сельское поселение Подстепки
(местоположение публичного сервитута)

Система координат _____ МСК 63 зона I _____

Перечень характерных точек

Обозначение характерных точек границ	Координаты, м		Метод определения координат и средняя квадратичная погрешность положения характерной точки (M_i), м	Описание закрепления точки
	X	Y		
1	433951.53	1312093.4	Метод спутниковых геодезических измерений (определений), 0.1	—
2	433572.57	1312032.82	Метод спутниковых геодезических измерений (определений), 0.1	—
3	433569.42	1312052.5	Метод спутниковых геодезических измерений (определений), 0.1	—
4	433571.6	1312052.84	Метод спутниковых геодезических измерений (определений), 0.1	—
5	433570.86	1312057.64	Метод спутниковых геодезических измерений (определений), 0.1	—
6	433568.65	1312057.33	Метод спутниковых геодезических измерений (определений), 0.1	—
7	433565.47	1312077.25	Метод спутниковых геодезических измерений (определений), 0.1	—
8	433944.43	1312137.83	Метод спутниковых геодезических измерений (определений), 0.1	—
1	433951.53	1312093.4	Метод спутниковых геодезических измерений (определений), 0.1	—