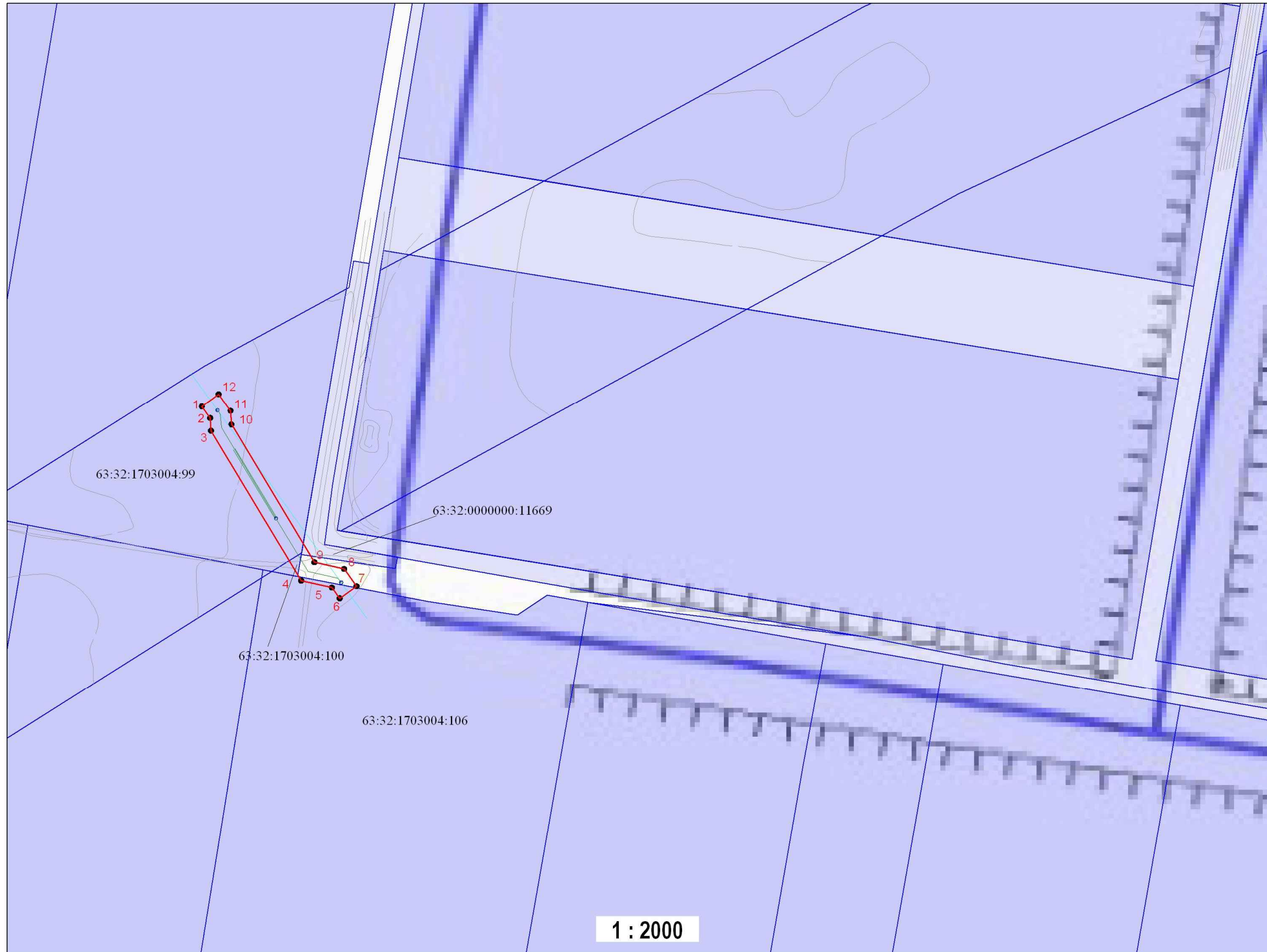


СХЕМА РАСПОЛОЖЕНИЯ ГРАНИЦ ПУБЛИЧНОГО СЕРВИТУТА

в целях размещения водопровода оросительного, который переносится в связи с изъятием земельных участков, на которых он ранее располагался, для государственных нужд Самарской области, в целях строительства обхода г.Тольятти с мостовым переходом через р.Волгу в составе международного транспортного маршрута "Европа - Западный Китай" (II этап)

Описание местоположения: Российская Федерация, Самарская область, Ставропольский район, сельское поселение Подстепки



Площадь зоны действия публичного сервитута в границах земельного участка с кадастровым номером 63:32:1703004:99 - 858 кв.м

Площадь зоны действия публичного сервитута в границах земельного участка с кадастровым номером 63:32:1703004:100 - 28 кв.м

Площадь зоны действия публичного сервитута в границах земельного участка с кадастровым номером 63:32:0000000:11669 - 13 кв.м

Площадь зоны действия публичного сервитута в границах земельного участка с кадастровым номером 63:32:1703004:106 - 69 кв.м

Площадь зоны действия публичного сервитута в границах неразграниченных земель государственной собственности - 221 кв.м

Условные обозначения:

— - проектные границы публичного сервитута

• 2 - характерные точки границы публичного сервитута

□ - границы земельных участков, в отношении которых испрашивается публичный сервитут

63:32:1703004:99 - кадастровые номера земельных участков, в отношении которых испрашивается публичный сервитут

— - проектное местоположение водопровода оросительного

— - существующее местоположение водопровода оросительного

1 : 2000

ОПИСАНИЕ ГРАНИЦ ПУБЛИЧНОГО СЕРВИТУТА

Российская Федерация, Самарская область, Ставропольский район, сельское поселение Подстепки
(местоположение публичного сервитута)

Система координат _____ МСК 63 зона I _____

Перечень характерных точек

Обозначение характерных точек границ	Координаты, м		Метод определения координат и средняя квадратичная погрешность положения характерной точки (M_i), м	Описание закрепления точки
	X	Y		
1	433149.99	1310583.1	Метод спутниковых геодезических измерений (определений), 0.1	—
2	433144.37	1310587.13	Метод спутниковых геодезических измерений (определений), 0.1	—
3	433138.18	1310587.55	Метод спутниковых геодезических измерений (определений), 0.1	—
4	433066.05	1310630.99	Метод спутниковых геодезических измерений (определений), 0.1	—
5	433062.74	1310645.76	Метод спутниковых геодезических измерений (определений), 0.1	—
6	433057.51	1310649.51	Метод спутниковых геодезических измерений (определений), 0.1	—
7	433063.34	1310657.63	Метод спутниковых геодезических измерений (определений), 0.1	—
8	433071.66	1310651.66	Метод спутниковых геодезических измерений (определений), 0.1	—
9	433074.87	1310637.35	Метод спутниковых геодезических измерений (определений), 0.1	—
10	433141.27	1310597.36	Метод спутниковых геодезических измерений (определений), 0.1	—
11	433147.89	1310596.91	Метод спутниковых геодезических измерений (определений), 0.1	—
12	433155.82	1310591.22	Метод спутниковых геодезических измерений (определений), 0.1	—
1	433149.99	1310583.1	Метод спутниковых геодезических измерений (определений), 0.1	—