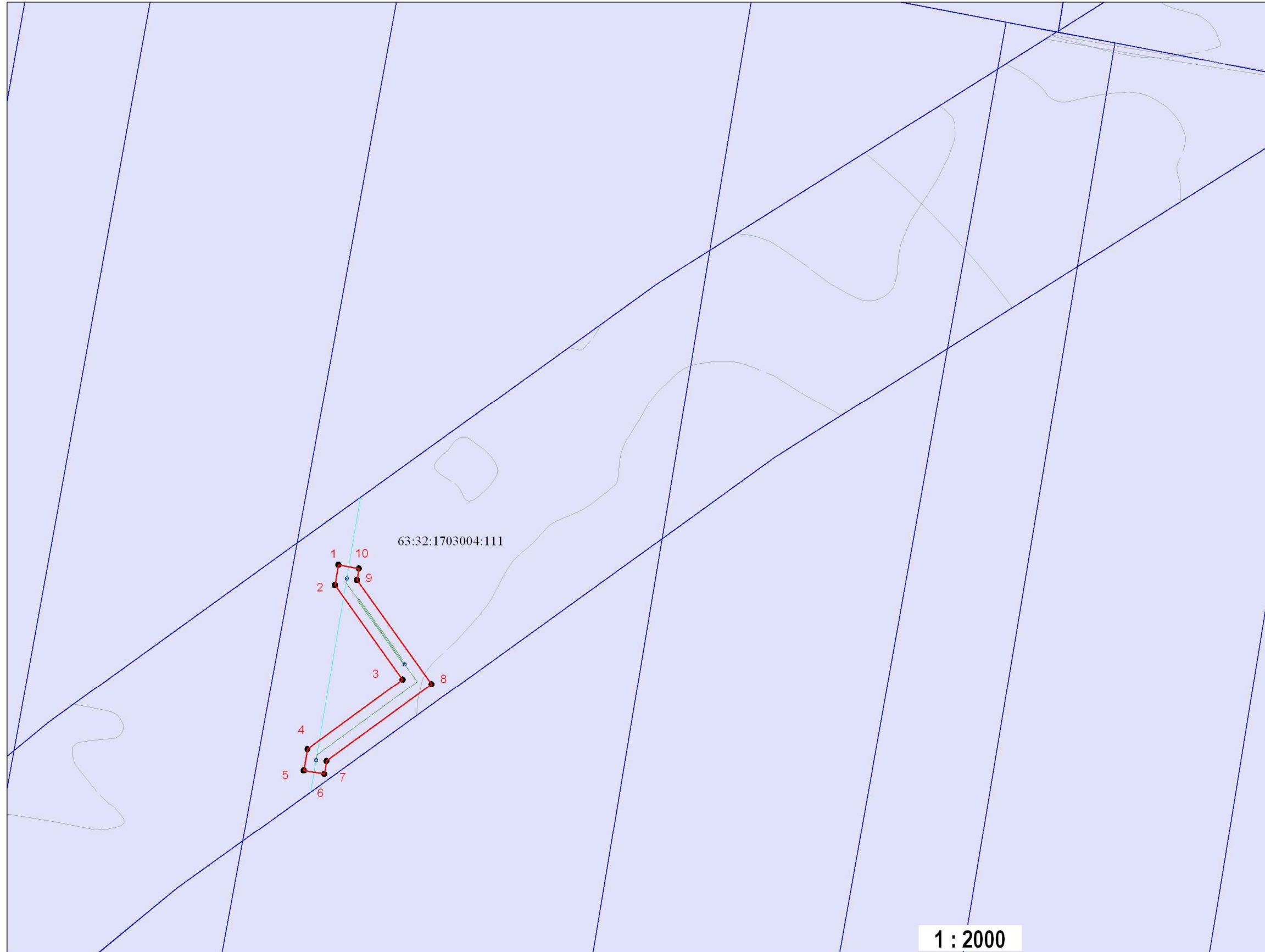


СХЕМА РАСПОЛОЖЕНИЯ ГРАНИЦ ПУБЛИЧНОГО СЕРВИТУТА






в целях размещения водопровода оросительного, который переносится в связи с изъятием земельных участков, на которых он ранее располагался, для государственных нужд Самарской области, в целях строительства обхода г.Тольятти с мостовым переходом через р.Волгу в составе международного транспортного маршрута "Европа - Западный Китай" (II этап)

Описание местоположения: Российская Федерация,
Самарская область, Ставропольский район,
сельское поселение Подстепки

Площадь зоны действия публичного сервитута в границах
земельного участка с кадастровым номером 63:32:1703004:111 - 1346 кв.м



Условные обозначения:

-  - проектные границы публичного сервитута
-  **2** - характерные точки границы публичного сервитута
-  - границы земельных участков, в отношении которых испрашивается публичный сервитут
- 63:32:1703004:111 - кадастровые номера земельных участков, в отношении которых испрашивается публичный сервитут
-  - проектное местоположение водопровода оросительного
-  - существующее местоположение водопровода оросительного

ОПИСАНИЕ ГРАНИЦ ПУБЛИЧНОГО СЕРВИТУТА

Российская Федерация, Самарская область, Ставропольский район, сельское поселение Подстепки
(местоположение публичного сервитута)

Система координат _____ МСК 63 зона I _____

Перечень характерных точек

Обозначение характерных точек границ	Координаты, м		Метод определения координат и средняя квадратичная погрешность положения характерной точки (M_i), м	Описание закрепления точки
	X	Y		
1	432841.55	1310125.38	Метод спутниковых геодезических измерений (определений), 0.1	—
2	432831.8	1310123.73	Метод спутниковых геодезических измерений (определений), 0.1	—
3	432786.33	1310156.31	Метод спутниковых геодезических измерений (определений), 0.1	—
4	432752.81	1310110.42	Метод спутниковых геодезических измерений (определений), 0.1	—
5	432742.59	1310108.69	Метод спутниковых геодезических измерений (определений), 0.1	—
6	432740.92	1310118.55	Метод спутниковых геодезических измерений (определений), 0.1	—
7	432747.14	1310119.6	Метод спутниковых геодезических измерений (определений), 0.1	—
8	432784.09	1310170.22	Метод спутниковых геодезических измерений (определений), 0.1	—
9	432834.24	1310134.28	Метод спутниковых геодезических измерений (определений), 0.1	—
10	432839.77	1310135.22	Метод спутниковых геодезических измерений (определений), 0.1	—
1	432841.55	1310125.38	Метод спутниковых геодезических измерений (определений), 0.1	—