

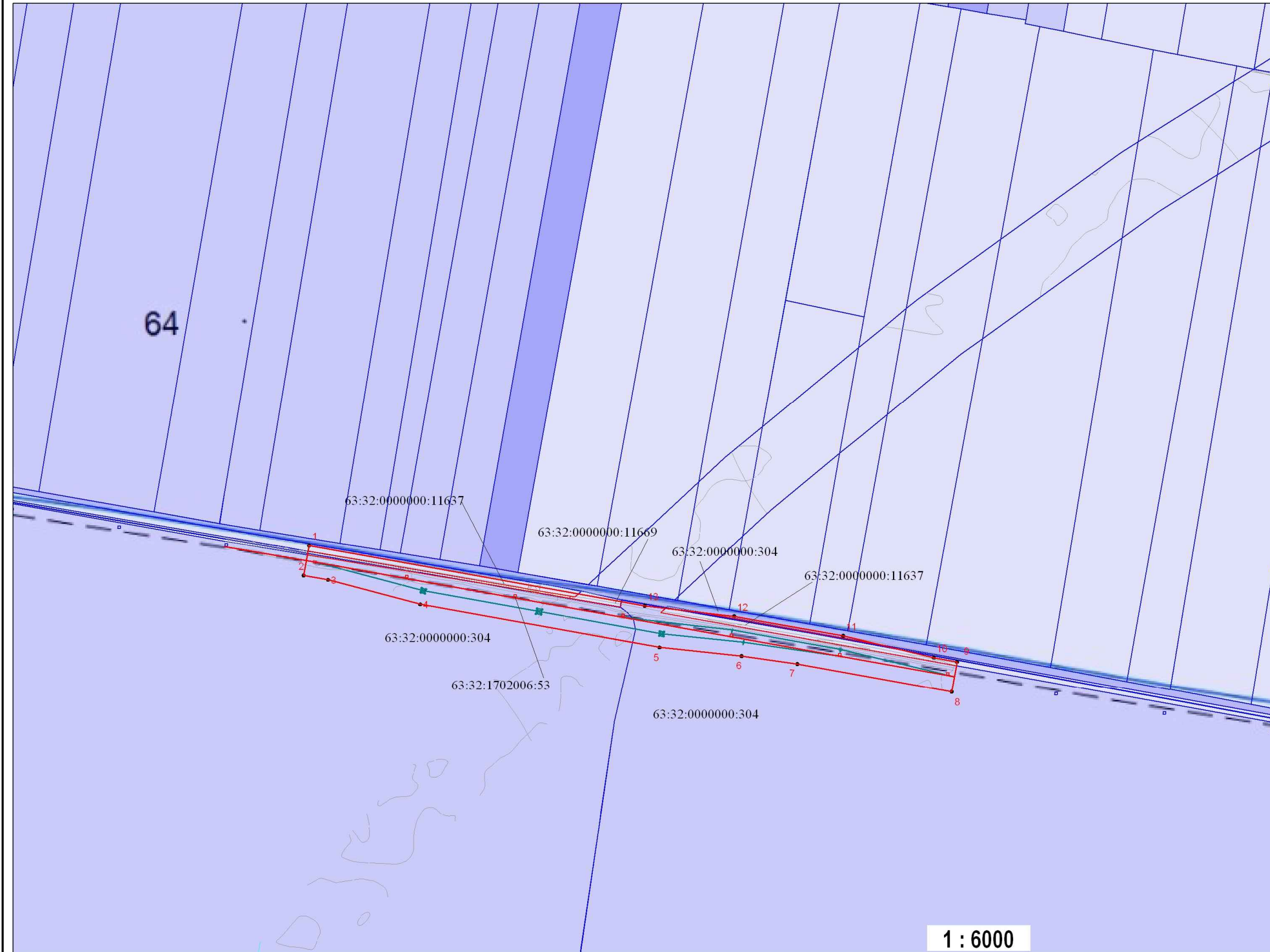
СХЕМА РАСПОЛОЖЕНИЯ ГРАНИЦ ПУБЛИЧНОГО СЕРВИТУТА

к распоряжению Правительства

Самарской области

от _____ № _____

целях размещения ВЛ-110кВ "Сускан-1", "Совхозная-1 (отпайка на ПС 110/10кВ "Ягодное") , которая переносится в связи с изъятием земельных участков, на которых она ранее располагалась, для государственных нужд Самарской области, в целях строительства обхода г.Тольятти с мостовым переходом через р.Волгу в составе международного транспортного маршрута "Европа - Западный Китай" (II этап)



Описание местоположения: Российская Федерация, Самарская область, Ставропольский район, сельское поселение Поддетпки

Площадь зоны действия публичного сервитута в границах земельного участка с кадастровым номером 63:32:0000000:304 - 41079 кв.м

Площадь зоны действия публичного сервитута в границах земельного участка с кадастровым номером 63:32:0000000:11637 - 6741 кв.м

Площадь зоны действия публичного сервитута в границах земельного участка с кадастровым номером 63:32:0000000:11669 - 566 кв.м

Площадь зоны действия публичного сервитута в границах земельного участка с кадастровым номером 63:32:1702006:53 - 80 кв.м

Площадь зоны действия публичного сервитута в границах неразграниченных земель государственной собственности- 1451 кв.м

Условные обозначения:

- - проектные границы публичного сервитута
- 2 - характерные точки границы публичного сервитута
- границы земельных участков, в отношении которых испрашивается публичный сервитут
- 63:32:1703003:92 - кадастровые номера земельных участков, в отношении которых испрашивается публичный сервитут
- - проектное местоположение ВЛ-110кВ "Сускан-1", "Совхозная-1 (отпайка на ПС 110/10кВ "Ягодное")
- - существующее местоположение ВЛ-110кВ ВЛ-110кВ "Сускан-1", "Совхозная-1 (отпайка на ПС 110/10кВ "Ягодное")

1 : 6000

ОПИСАНИЕ ГРАНИЦ ПУБЛИЧНОГО СЕРВИТУТА

Российская Федерация, Самарская область, Ставропольский район, сельское поселение Подстепки
(местоположение публичного сервитута)

Система координат _____ МСК 63 зона I _____

Перечень характерных точек

Обозначение характерных точек границ	Координаты, м		Метод определения координат и средняя квадратичная погрешность положения характерной точки (M_i), м	Описание закрепления точки
	X	Y		
1	432409.04	1309105.61	Метод спутниковых геодезических измерений (определений), 0.1	—
2	432365.73	1309097.85	Метод спутниковых геодезических измерений (определений), 0.1	—
3	432359.38	1309133.26	Метод спутниковых геодезических измерений (определений), 0.1	—
4	432324.05	1309266.37	Метод спутниковых геодезических измерений (определений), 0.1	—
5	432261.84	1309612.37	Метод спутниковых геодезических измерений (определений), 0.1	—
6	432249.36	1309731.05	Метод спутниковых геодезических измерений (определений), 0.1	—
7	432237.68	1309811.64	Метод спутниковых геодезических измерений (определений), 0.1	—
8	432197.64	1310034.78	Метод спутниковых геодезических измерений (определений), 0.1	—
9	432240.95	1310042.55	Метод спутниковых геодезических измерений (определений), 0.1	—
10	432246.99	1310008.91	Метод спутниковых геодезических измерений (определений), 0.1	—
11	432278.54	1309877.98	Метод спутниковых геодезических измерений (определений), 0.1	—
12	432306.84	1309720.42	Метод спутниковых геодезических измерений (определений), 0.1	—
13	432321.97	1309590.95	Метод спутниковых геодезических измерений (определений), 0.1	—
1	432409.04	1309105.61	Метод спутниковых геодезических измерений (определений), 0.1	—