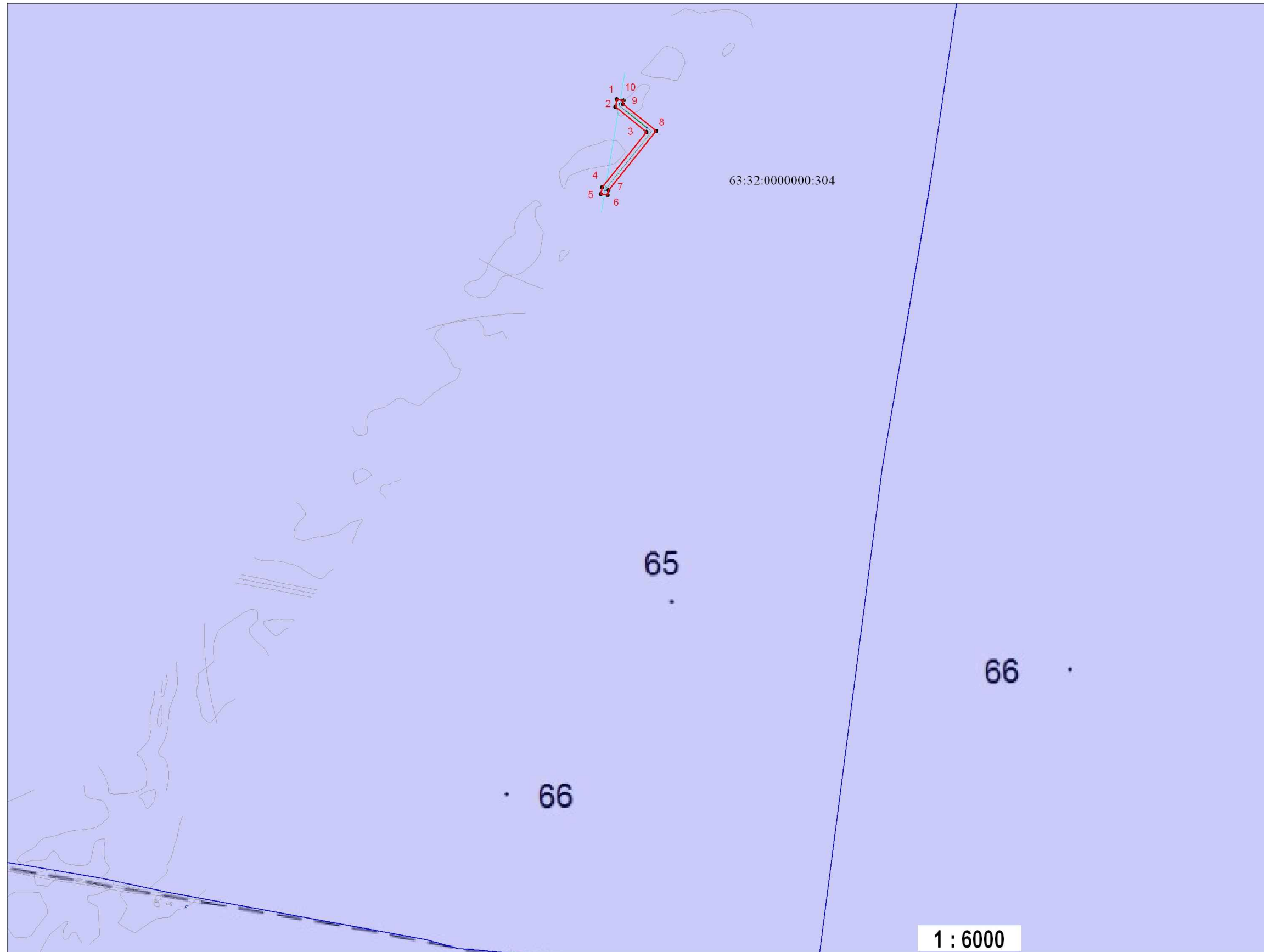


СХЕМА РАСПОЛОЖЕНИЯ ГРАНИЦ ПУБЛИЧНОГО СЕРВИТУТА






в целях размещения водопровода оросительного, который переносится в связи с изъятием земельных участков, на которых он ранее располагался, для государственных нужд Самарской области, в целях строительства обхода г.Тольятти с мостовым переходом через р.Волгу в составе международного транспортного маршрута "Европа - Западный Китай" (II этап)



Описание местоположения: Российская Федерация,
Самарская область, Ставропольский район,
сельское поселение Подстепки

Площадь зоны действия публичного сервитута в границах
земельного участка с кадастровым номером 63:32:0000000:304 - 1831 кв.м

Условные обозначения:

-  - проектные границы публичного сервитута
-  **2** - характерные точки границы публичного сервитута
-  - границы земельных участков, в отношении которых испрашивается публичный сервитут
- 63:32:0000000:304 - кадастровые номера земельных участков, в отношении которых испрашивается публичный сервитут
-  - проектное местоположение водопровода оросительного
-  - существующее местоположение водопровода оросительного

1 : 6000

ОПИСАНИЕ ГРАНИЦ ПУБЛИЧНОГО СЕРВИТУТА

Российская Федерация, Самарская область, Ставропольский район, сельское поселение Подстепки
(местоположение публичного сервитута)

Система координат _____ МСК 63 зона I _____

Перечень характерных точек

Обозначение характерных точек границ	Координаты, м		Метод определения координат и средняя квадратичная погрешность положения характерной точки (M_i), м	Описание закрепления точки
	X	Y		
1	431797.32	1309023.25	Метод спутниковых геодезических измерений (определений), 0.1	—
2	431786.21	1309021.4	Метод спутниковых геодезических измерений (определений), 0.1	—
3	431749.86	1309066.45	Метод спутниковых геодезических измерений (определений), 0.1	—
4	431669.75	1309002.08	Метод спутниковых геодезических измерений (определений), 0.1	—
5	431660.23	1309000.5	Метод спутниковых геодезических измерений (определений), 0.1	—
6	431658.59	1309010.37	Метод спутниковых геодезических измерений (определений), 0.1	—
7	431665.53	1309011.52	Метод спутниковых геодезических измерений (определений), 0.1	—
8	431751.37	1309080.5	Метод спутниковых геодезических измерений (определений), 0.1	—
9	431790.33	1309032.23	Метод спутниковых геодезических измерений (определений), 0.1	—
10	431795.68	1309033.11	Метод спутниковых геодезических измерений (определений), 0.1	—
1	431797.32	1309023.25	Метод спутниковых геодезических измерений (определений), 0.1	—