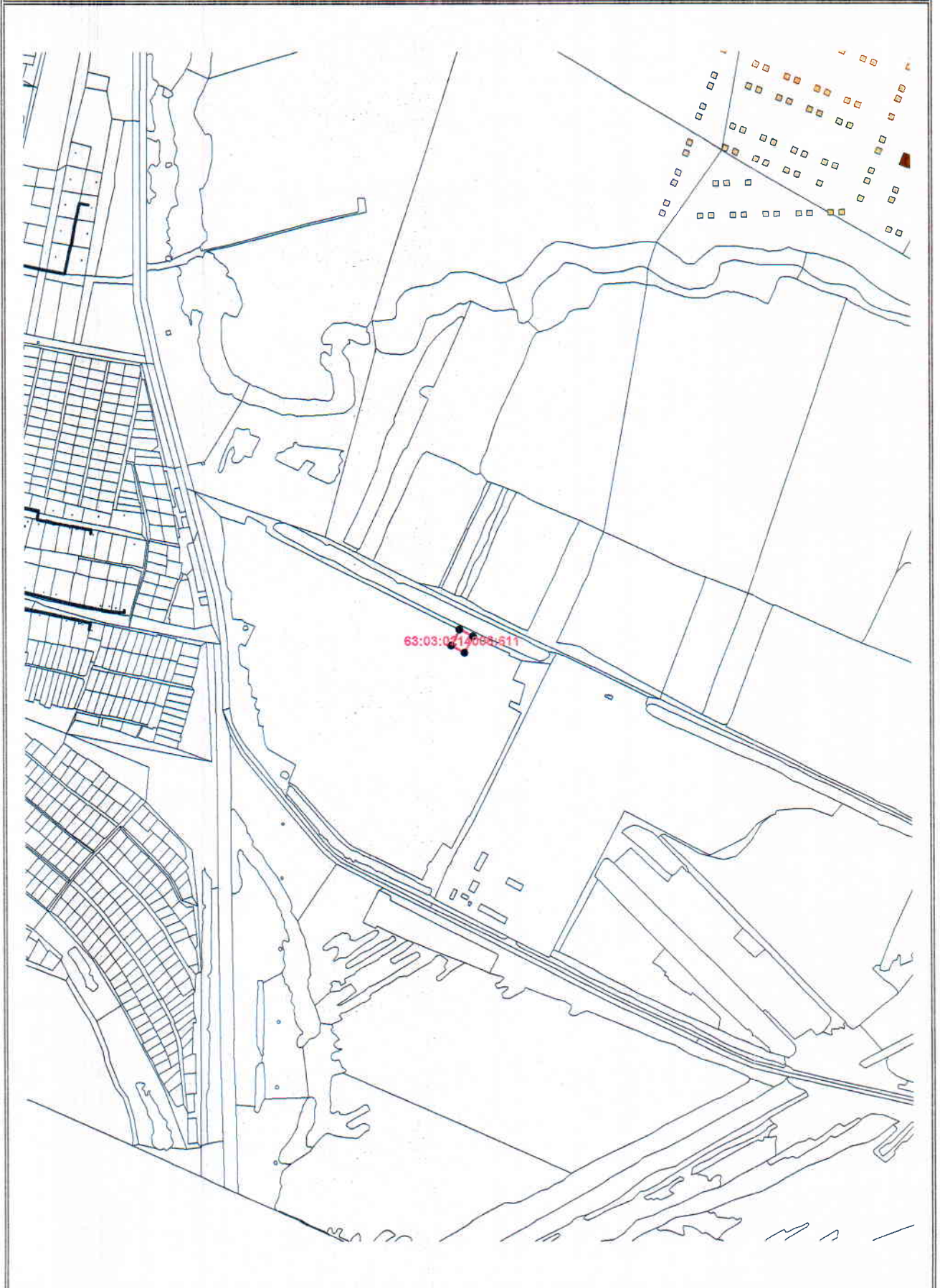


Схема расположения земельных участков
По адресу: Самарская область, г. Кинель, район Локаторы, СДТ «Пенсионер» 1-я линия,
участок № 49



**План – схема земельного участка , предоставляемых гражданам, имеющим трех и более детей
По адресу : Самарская область, г. Кинель, район Локаторы, СДТ « Пенсионеры»,
1-я линия, участок № 49**



Масштаб 1:1000